

## FICHE TECHNIQUE

### PRESENTATION

**Joint souple, compressible et élastique, en mousse de PVC, avec ou sans face adhésive**

### EMPLOIS

- Etanchéité à l'eau et à l'air des joints à 2 étages (\*) entre éléments de constructions tels que : bardages, panneaux de façades, menuiseries, cloisons, éléments de constructions préfabriqués, etc

(\*) Selon terminologie des Règles Professionnelles du Syndicat Français des Joints et Façades

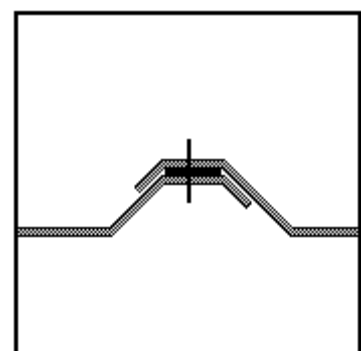
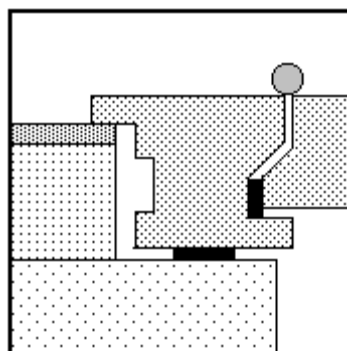
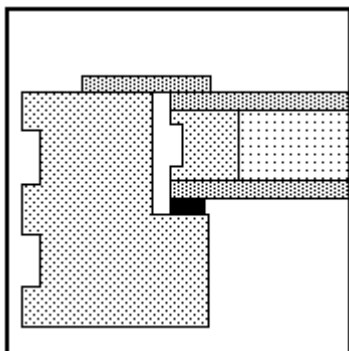
- Joints acoustiques de portes et fenêtres

### CONDITIONNEMENT

- Epaisseurs standards : 3, 5, 9 mm  
- Largeurs standards : 10, 15, 20 mm  
(Autres sections sur demande)

### CARACTERISTIQUES

- Composition : Mousse élastique de PVC
- Coloris : Noir
- Dureté Shore 00 : 20 – 40
- Densité : 100/125 kg/m<sup>3</sup>
- Résistance à la traction : > 150 MPa (DIN 53571)
- Résistance à la compression : 10/35 KPa (DIN 53577)
- Rémanence à la compression : 25-35% (DIN 53572)
- Elongation à la rupture : > 150% (DIN 53571)
- Conductibilité thermique :  $\lambda$  0.045 (DIN 53612)
- Stabilité thermique : de -60°C à + 70°C
- Tenue au feu : Auto-extinguible (FMV SS 302)
- Résistance chimique :
  - Bonne avec eau, acides et bases dilués, alcool, huiles minérales, intempéries
  - Modérée avec essence, acides et bases concentrés,
- Étanche à l'eau sous 30% de compression



## TECHNICAL DATA

### PRESENTATION

**Compressible and elastic joint, made in PVC cellular foam, with or without adhesive side**

### USE

- Water and air tightness of 2 levels joints (\*) between construction elements such as : blind façades, curtain-walls, doors and windows, partitions, precast elements, etc

(\*) According to the Working Rules of the French Committee for Joints and Façades

- Acoustical joints for doors and windows

### PACKAGING

- Standard thickness : 3, 5, 9 mm  
- Standard width : 10, 15, 20 mm  
(Other sizes on request)

### CHARACTERISTICS

- Composition : Elastic PVC foam
- Colour : Black
- Shore 00 hardness : 20 – 40
- Density : 100/125 kg/m<sup>3</sup>
- Resistance to elongation : > 150 MPa (DIN 53571)
- Resistance to compression : 10/35 KPa (DIN 53577)
- Remanence to compression : 25-35% (DIN 53572)
- Breaking point : > 150% (DIN 53571)
- Thermal conductivity :  $\lambda$  0.045 (DIN 53612)
- Thermal stability : from -60°C to + 70°C
- Resistance to fire : Self-extinguishable (FMV SS 302)
- Chemical resistance:
  - Good with water, diluted acids and alkalis, alcohol, mineral oils, weatherproof
  - Medium with petrol, concentrated acids and alkalis
- Waterproof if 30% compression

## ésope continental

Site web: [www.esope-continental.fr](http://www.esope-continental.fr)

Mail: [info@esope-continental.fr](mailto:info@esope-continental.fr)

13 Avenue Gustave Rodet – 93250 Villemomble - France

Tél : (33) 01.48.94.91.91 – Fax : (33) 01.48.94.81.50