

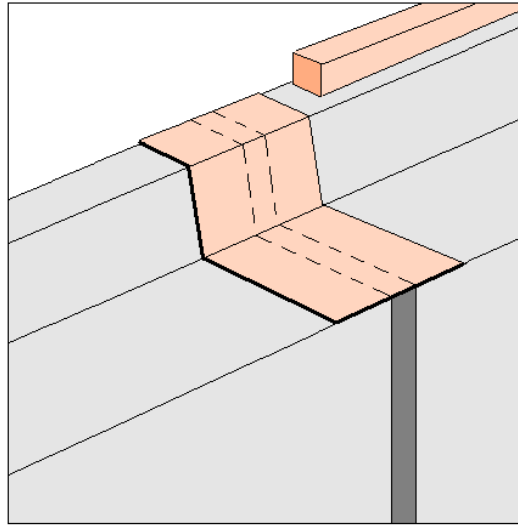
bavette de rejet d'eau

SR4 et S (auto protégé alu)



Edition S16-2013/ COU

FICHE TECHNIQUE



Couverture d'un joint vertical sur éléments de façade préfabriquée

PRESENTATION

La bavette SR4 est une feuille de bitume élastomérique armée, décomposée en 2 modèles suivants :

Modèle standard SR4 non auto protégé, conforme aux dispositions de la norme EN 13707 étanchéités des toitures.

Modèle S auto protégé (aluminium calandré en 8/100ème) conforme aux dispositions des normes EN 13970 et 13707 étanchéités et pare vapeur en toiture.

Ces 2 types de bavettes peuvent se coller à chaud ou à froid à l'aide de colle star (type SR4 uniquement)

Nous conseillons l'utilisation de bavette auto-protégée dans le cas d'expositions permanentes aux intempéries et UV.

EMPLOIS

- Réalisation de la continuité de la tranche supérieure (rejingot) des éléments de façades en préfabrication lourde. Cette bavette a pour effet, d'empêcher l'eau de pénétrer en tête des joints verticaux.
- Relevés d'étanchéité en toitures, pare-vapeur soudé, bandes de pontages, protection des murets d'acrotères, etc

CONDITIONNEMENT

Bavette type S : Rouleaux de 1m de largeur sur 8 mètres de long (soit 8M2).

Bavette type SR4 : Rouleaux de 1m de largeur sur 10 mètres de long (soit 10 M2).

Colle Star pour bavette SR4 uniquement : sseau de 5 ou 12Kg (rendement d'environ 1.5 à 2Kg / M2 de bavette)

CARACTERISTIQUES

- Composition :

Modèle SR4 : Bitume élastomérique, armature **en fil de Polyester** non tissé, épaisseur 2.6mm face exposée avec film plastique fusible ; face à coller à chaud ou froid grésée.

Modèle S : Bitume élastomérique, armature **composite grille/voile de verre**, épaisseur 3.7mm face exposée auto protégée alu 8/10ème ; face à coller à chaud avec film thermo fusible.

- Réaction au feu (EN 13501-1) : F
- Résistance à la traction LxT (EN 12311-1) : 10%.
- Résistance à la déchirure LxT (EN 12311-1) : 10%.
- Etanchéité à l'eau (EN1928) : conforme.
- Résistance au fluage à temp. Elevée (EN 1110) **bavette S** : 95°C ; **bavette SR4** : 100°C

ésope continental

Site web: www.esope-continental.fr

Mail: info@esope-continental.fr

13 Avenue Gustave Rodet – 93250 Villemomble - France

Tél : (33) 01.48.94.91.91 – Fax : (33) 01.48.94.81.50

bavette de rejet d'eau

SR4 et S (auto protégé alu)



Edition S16-2013/ COU

MISE EN ŒUVRE

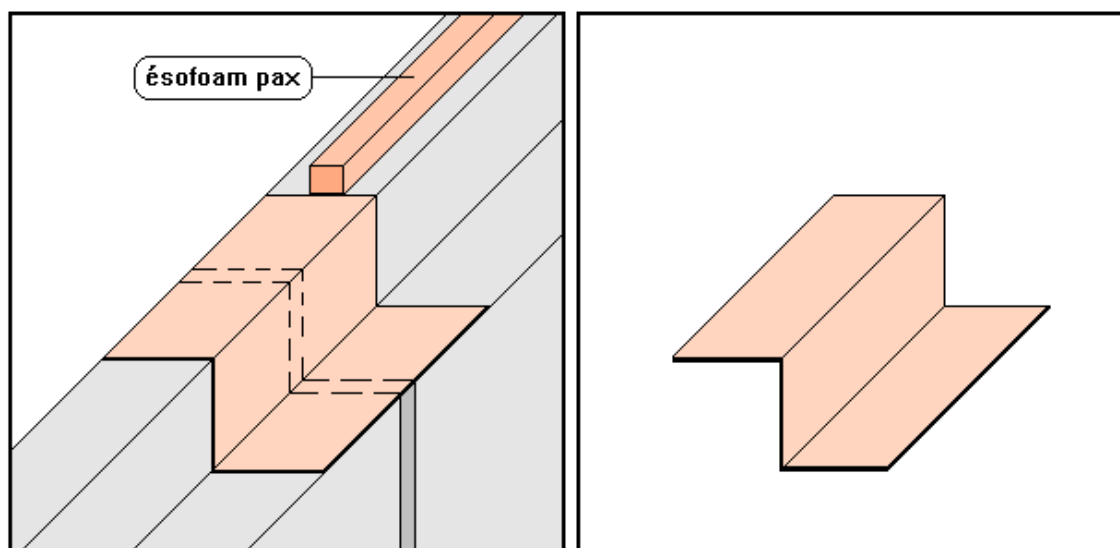
Nettoyage et dépolissage du support béton, décapage à la brosse métal au besoin.

1 – Coupe, pré-pliage et mise en forme de la bavette (voir croquis)

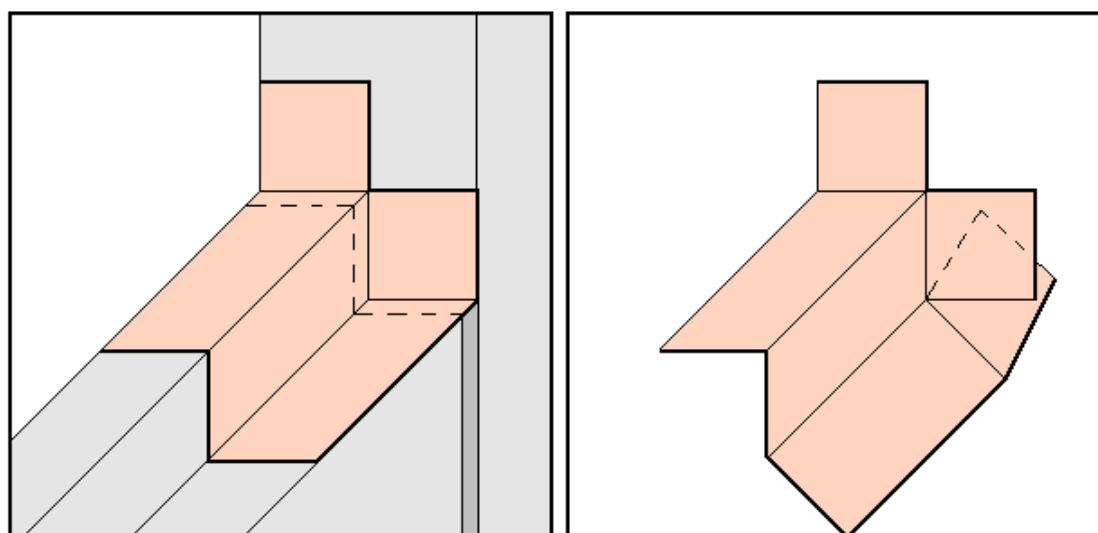
2 – Chauffer le support et la bavette S ou SR4 à l'aide d'un chalumeau.

En cas de collage (bavette SR4 uniquement) Appliquer généreusement à la spatule de la colle star sur la face grésée de la bavette.

3 – Mise en place par marouflage sur support sec et propre, entre +5°C et +45°C



Jonction de panneaux en partie courante



Jonction panneau / voile banché

ésope continental

Site web: www.esope-continental.fr

Mail: info@esope-continental.fr

13 Avenue Gustave Rodet – 93250 Villemomble - France

Tél : (33) 01.48.94.91.91 – Fax : (33) 01.48.94.81.50