

# Waterband PC600



Edition 2017/S24 NAT

## MOUSSE IMPREGNEE D'ETANCHEITE DE CLASSE 1 ET CLASSE A

### DESCRIPTION :

**WATERBAND PC 600** est une mousse de polyuréthane à cellules ouvertes, imprégnée à cœur d'un mélange stable de résines synthétiques (exempt de cire et de bitume), qui lui confère les caractéristiques nécessaires à l'étanchéité des joints de menuiserie et de façade :

- ◆ étanchéité à la pluie battante,
- ◆ perméabilité à l'air,
- ◆ résistance aux UV et aux intempéries,
- ◆ performances acoustiques,
- ◆ classement B1 (difficilement inflammable)

**WATERBAND PC 600** répond aux normes **NF P 85-570** et **NF-P 85-571 Classe 1**, et reste directement exposé aux intempéries.

**Cahier des charges validé et reconduit par SOCOTEC.**

### DOMAINES D'APPLICATIONS :

**WATERBAND PC 600** est un produit destiné à réaliser, à lui-seul, l'étanchéité des joints de façade et de menuiserie à un ou deux étages. **WATERBAND PC 600** est également utilisé dans les bâtiments BBC, passifs ou à énergie positive. Il permet alors de réaliser dans un système à 3 barrières (étanchéité à la pluie battante, isolation, étanchéité à l'air), la première barrière c'est-à-dire l'étanchéité à la pluie battante.

### MISE EN OEUVRE :

- ◆ Couper la bande de cerclage ainsi que les premiers (et derniers) centimètres "surcomprimés" de la bande.
- ◆ Pour les joints verticaux, poser de bas en haut et abouter les extrémités.
- ◆ Respecter une surlongueur < 1 cm par jonction.
- ◆ Pour obtenir une tenue optimale de **WATERBAND PC 600**, il est recommandé de le poser en retrait de 2mm par rapport au parement.
- ◆ **WATERBAND PC 600** est revêtu sur une face d'un adhésif facilitant sa mise en œuvre et son maintien dans le joint. Sur support humide présentant un manque d'adhérence, il est conseillé de caler provisoirement **WATERBAND PC 600** dans le joint, jusqu'à ce qu'il ait atteint une décompression suffisante assurant son maintien définitif.

### MISE EN ŒUVRE JOINTS DE FENETRES :

- ◆ Respecter une surlongueur < 1 cm par jonction et abouter les extrémités perpendiculairement : ne pas faire tourner la bande autour des angles (dans le cas du collage sur le champ de la menuiserie).

ésope continental

Site web: [www.esope-continental.fr](http://www.esope-continental.fr)

Mail: [info@esope-continental.fr](mailto:info@esope-continental.fr)

13 Avenue Gustave Rodet – 93250 Villemomble – France

Tél : (33) 01.48.94.91.91 – Fax : (33) 01.48.94.81.50

## MISE EN ŒUVRE JOINTS DE FACADES :

- ◆ Lors de la pose d'éléments de façades lourdes, il est nécessaire de placer des cales de distance afin d'éviter une surcompression de la bande WATERBAND PC 600.
- ◆ Dans le cas d'un support avec un coefficient d'absorption important, il est recommandé de réaliser un traitement hydrophobe des bords de joint avant la pose de WATERBAND PC 600.
- ◆ Dans le cas de joints horizontaux, la face autoadhésive de la bande sera placée du côté inférieur.
- ◆ Après installation de WATERBAND PC 600, un traitement de la surface avec une peinture à l'eau est possible.

## MISE EN ŒUVRE JOINTS EN CROIX :

- ◆ Couper proprement la bande d'étanchéité WATERBAND PC 600 à 90° et veiller à ce que les deux extrémités horizontales épousent parfaitement le joint vertical.

## AGREMENTS / LABELS :

WATERBAND PC 600 bénéficie d'un rapport d'enquête technique SOCOTEC avec un avis favorable.

## CARACTERISTIQUES TECHNIQUES :

Caractéristiques	Normes	Valeurs
Résistance à la compression	NF P 85-570	>10.000 Pa
Compression rémanente	NF P 85-570	Satisfait aux exigences de la norme, Classe 1
Allongement à la rupture	DIN 53 571	120 %
Reprise d'épaisseur des produits comprimés	NF P 85-570	$\geq 0,9$ En
Etanchéité à la pluie battante en exposition directe avec une différence de pression de 600 Pa	NF P 85-570	Satisfait aux exigences de la norme, Classe 1
Perméabilité à l'air	NF P 85-570	Satisfait aux exigences de la norme, Classe 1 <600 litres/heure/mètre à 100 Pa
Résistance aux intempéries et aux rayonnements UV	NF P 85-570	Satisfait aux exigences de la norme, Classe 1
Classement au feu	DIN 4102	B1 : difficilement inflammable
Température de service		de - 30 °C à +90 °C
Perméabilité à la vapeur d'eau	EN ISO 12 572	Sd = 0,14m pour une épaisseur de 20mm
Conductivité thermique	NF EN 12667	$\lambda_{10} \leq 0,048$ W/(m.K)
Performances acoustiques	ISO 737-1	Rstw max 58 dB (selon PV)

<b>Compatibilité avec les matériaux de construction</b>	DIN 53 433	Pas de corrosion avec le fer, l'acier, la tôle zinguée, l'aluminium et le cuivre. Pas d'interaction négatives avec le béton, la tuile, la pierre calcaire, le PVC rigide, le plexiglass et le bois. WATERBAND PC 600 est compatible avec les peintures en phase aqueuse (dispersion) et les crépis extérieurs.
<b>Conservation</b>		Dans son emballage d'origine fermé, dans un endroit frais et sec, entre +1°C et +20°C
<b>Stockage</b>		2 ans

### GAMME WATERBAND PC 600 ET CONDITIONNEMENT:

<b>Références produits</b> Largeur de la face adhésive / largeur maximum du joint	<b>Conditionnement en carton</b>	<b>Plage d'utilisation</b> (largeur du joint)
15 mm / 3 – 7 mm	Carton de 20 rlx de 8 ml =160ml	3 à 7 mm
20 mm / 3 – 7 mm	Carton de 15 rlx de 8 ml =120ml	3 à 7 mm
20 mm / 5 – 11 mm	Carton de 15 rlx de 5,6 ml =84ml	5 à 11 mm
20 mm / 7 – 14 mm	Carton de 15 rlx de 4,3 ml =64,50ml	7 à 14 mm
20 mm / 8 – 18 mm	Carton de 15 rlx de 3,3 ml =49,50ml	8 à 18 mm
25 mm / 10 – 22 mm	Carton de 8 rlx de 4,5 ml =36ml	10 à 22 mm
30 mm / 8 – 18 mm	Carton de 10 rlx de 3,3 ml =33ml	8 à 18 mm
30 mm / 10 – 22 mm	Carton de 8 rlx de 4,5 ml =36ml	10 à 22 mm
30 mm / 13 – 29 mm	Carton de 10 rlx de 5,2 ml =52ml	13 à 29 mm
35 mm / 8 – 18 mm	Carton de 8 rlx de 3,3 ml =26,40ml	8 à 18 mm
36 mm / 17 – 36 mm	Carton de 8 rlx de 4 ml =32ml	17 à 36 mm
40 mm / 17 – 36 mm	Carton de 7 rlx de 4 ml =28ml	17 à 36 mm
40 mm / 24 – 40 mm	Carton de 7 rlx de 2,7 ml =18,90ml	24 à 40 mm

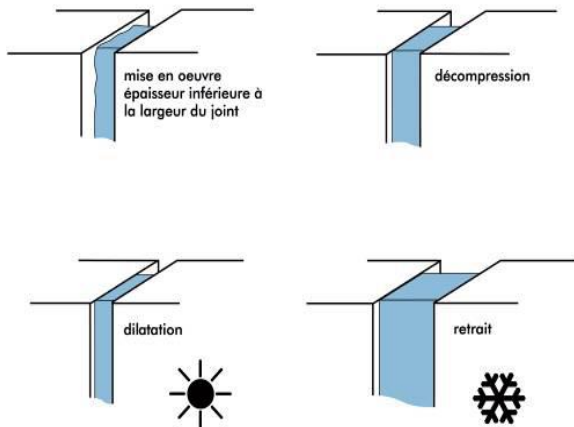
## COULEURS :

Gris foncé.

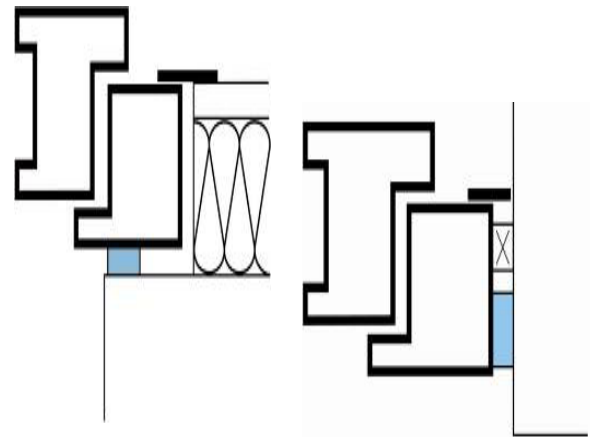
## STOCKAGE :

24 mois, à compter de la date de production, dans l'emballage d'origine, dans un lieu frais (+ 1°C à maxi + 20°C) et sec.

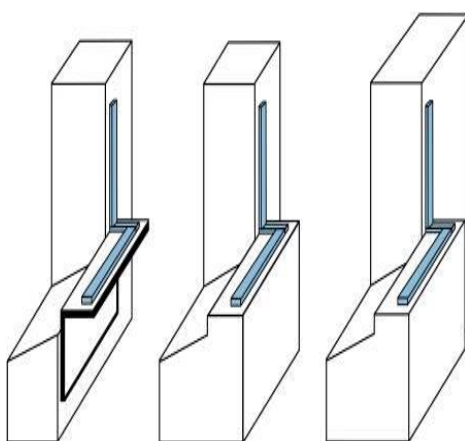
## SCHEMAS DE PRINCIPE DIVERS :



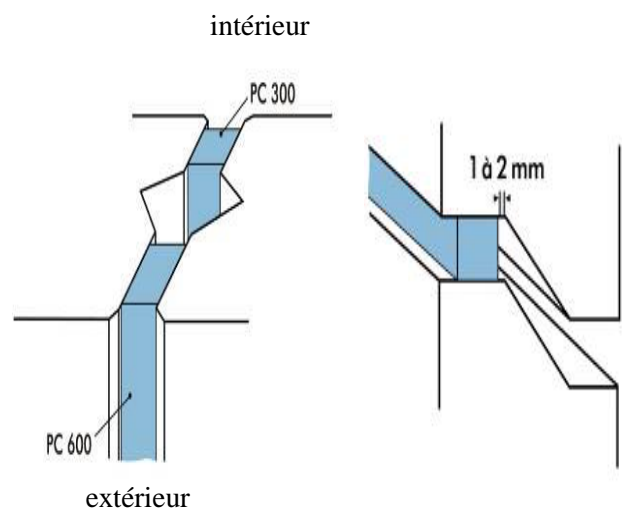
Comportement de **WATERBAND PC 600**  
pré comprimé



Pose de menuiserie en applique et en tunnel



Pose sous appui de menuiserie



Pose entre éléments préfabriqués lourds