

## MOUSSE IMPREGNEE D'ETANCHEITE DE CLASSE 1 ET CLASSE A

### DESCRIPTION :

**WATERBAND PC 600** est une mousse de polyuréthane à cellules ouvertes, imprégnée à cœur d'un mélange stable de résines synthétiques qui lui confère les caractéristiques nécessaires à l'étanchéité des joints de menuiserie et de façade :

- ◆ étanchéité à la pluie battante,
- ◆ perméabilité à l'air,
- ◆ résistance aux UV et aux intempéries,
- ◆ performances acoustiques,
- ◆ classement B1 (difficilement inflammable)

**WATERBAND PC 600** est conforme aux spécifications de la **classe 1** de la norme NF P 85-570 et **classe A** suivant EN 12865 (panneaux sandwiches).

**Cahier des charges SOCOTEC enquête technique N°ZX0212/1**

**WATERBAND PC 600** est un produit de calfeutrement destiné à réaliser la première et/ou la deuxième barrière d'étanchéité de joints à un ou deux étages pour une étanchéité à la pluie battante jusqu'à une différence de pression de 600 à 1200 pascals, selon les plages d'utilisation.

### DOMAINES D'APPLICATIONS :

Traitement des joints verticaux ou faiblement inclinés (15° par rapport à la verticale),

- ◆ entre éléments préfabriqués en béton,
- ◆ joint de dilatation variant dans les limites de la plage d'utilisation du produit (voir tableau ci-dessous).
- ◆ de maçonnerie traditionnelle et béton banché,
- ◆ d'isolation thermique par l'extérieur (mur manteau),
- ◆ de mise en œuvre de menuiseries extérieures (aluminium, acier, PVC, bois, mixtes),
- ◆ de façades légères,
- ◆ de bardages,
- ◆ de construction de maisons à ossature bois,
- ◆ de rénovation de joints existants de façades.

### Exclusions :

- ◆ joints horizontaux type joints de sol,
- ◆ joints en zone sismique,
- ◆ joints immergés,
- ◆ supports ne présentant pas une rigidité suffisante,
- ◆ angles formés entre les interfaces du joint supérieurs à 3°.

### MISE EN OEUVRE :

Se référer au cahier des charges **WATERBAND PC 600** pour une mise en œuvre conforme aux spécifications.

### AGREMENTS / LABELS :

**WATERBAND PC 600** bénéficie d'un rapport d'enquête technique SOCOTEC avec un avis favorable.

## ésope continental

Site web: [www.esope-continental.fr](http://www.esope-continental.fr)

Mail: [info@esope-continental.fr](mailto:info@esope-continental.fr)

13 Avenue Gustave Rodet – 93250 Villemomble – France  
Tél : (33) 01.48.94.91.91 – Fax : (33) 01.48.94.81.50

**CARACTERISTIQUES TECHNIQUES :**

<b>Test</b>	<b>Normes considérées</b>	<b>Caractéristiques ou classements obtenus</b>
<b>Compression rémanent</b>	NF P 85 – 570	Satisfait aux exigences de la norme, Classe 1
<b>Allongement à la rupture</b>	DIN EN ISO 1798	120 %
<b>Reprise d'épaisseur des produits comprimés</b>	NF P 85 – 570	$\geq 0,9$ En
<b>Étanchéité à la pluie battante exerçant une pression de 600 pa en exposition direct</b>	NF P 85 – 570	Satisfait les exigences de la norme, dans sa plage d'utilisation, Classe 1
<b>Étanchéité à la pluie battante exerçant une pression de 1200 pa en exposition direct Moyennant une réduction de la plage d'utilisation de 30%</b>	EN 12865	Satisfait les exigences de la norme, dans sa plage d'utilisation, Classe A
<b>Perméabilité à l'air</b>	NF P 85 – 570	Satisfait les exigences de la norme, dans sa plage d'utilisation, Classe 1
<b>Résistance aux intempéries, à la chaleur et aux rayonnements UV</b>	NF P 85 – 570	Satisfait les exigences de la norme, Classe 1
<b>Classement au feu</b>	DIN 4102	B1 : difficilement inflammable 261 29314-ift
<b>Coefficient de transmission de la vapeur</b>	DIN EN ISO 12572	$\mu \leq 10$
<b>Transmission de la vapeur d'eau</b>	DIN EN ISO 12572 / EN 12 086	168 g/m <sup>2</sup> . 24 h à 1.000 hPa et 50 % HR/0 % HR
<b>Conductivité thermique</b>	DIN EN ISO 12572	$\lambda_{10} \leq 0,055$ W/m * K
<b>Performances acoustiques</b>	ISO 717 - 1	R <sub>stw</sub> 58 dB (selon PV ift Rosenheim ift 167 27659/1)
<b>Compatibilité avec les matières de construction confinant</b>	DIN 18 542	Satisfait aux exigences de la norme
<b>Température de mise en œuvre</b>		de + 5 ° C à +30 ° C
<b>Température de service</b>		de - 30 ° C à + 90 ° C

## GAMME WATERBAND PC 600 ET CONDITIONNEMENT:

<b>Référence produit</b> Largeur de la face adhésive / largeur maximum du joint	<b>Conditionnement en carton</b>	<b>Plage d'utilisation (largeur du joint)</b>
10 mm / 1-max 4 15 mm / 1-max 4 20 mm / 1-max 4	Carton de 30x13m=390ml Carton de 20x13m=260ml Carton de 15x13m=195ml	1 à 4 mm
12 mm / 2-max 6 15 mm / 2-max 6 20 mm / 2-max 6	Carton de 25x12m=300ml Carton de 20x12m=240ml Carton de 15x12m=180ml	2 à 6 mm
12 mm / 3-max 9 15 mm / 3-max 9 20 mm / 3-max 9 25 mm / 3-max 9	Carton de 25x8m=200ml Carton de 20x8m=160ml Carton de 15x8m=120ml Carton de 12x8m=96ml	3 à 9 mm
15 mm / 5-max 12 20 mm / 5-max 12	Carton de 20x5.6m=112ml Carton de 15x5.6m=84ml	5 à 12 mm
15 mm / 6-max 15 20 mm / 6-max 15 30 mm / 6-max 15	Carton de 20x4.3m=86ml Carton de 15x4.3m=64.5ml Carton de 10x4.3m=43ml	6 à 15 mm
20 mm / 9-max 20	Carton de 15x3.3m=49.5ml	9 à 20 mm
25 mm / 11-max 25 30 mm / 11-max 25	Carton de 12x2.6m=31.2ml Carton de 10x2.6m=26ml	11 à 25 mm
30 mm / 18-max 34 35 mm / 18-max 34 40 mm / 18-max 34	Carton de 10x3.3m=33ml Carton de 8x3.3m=26.4ml Carton de 7x3.3m=23.1ml	18 à 34 mm
40 mm / 24-max 42 45 mm / 24-max 42	Carton de 7x2.6m=18.2ml Carton de 6x2.6m=15.6ml	24 à 42 mm

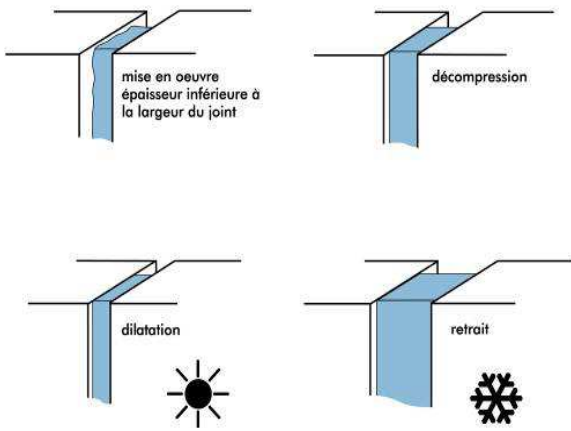
### COULEURS :

Gris foncé.

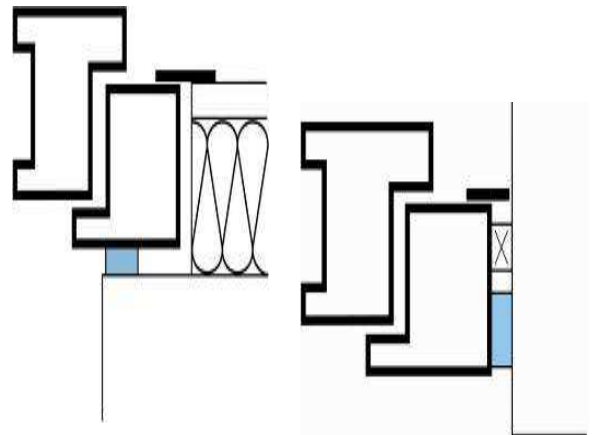
### STOCKAGE :

24 mois, à compter de la date de production, dans l'emballage d'origine, dans un lieu frais (+ 1°C à maxi + 20°C) et sec.

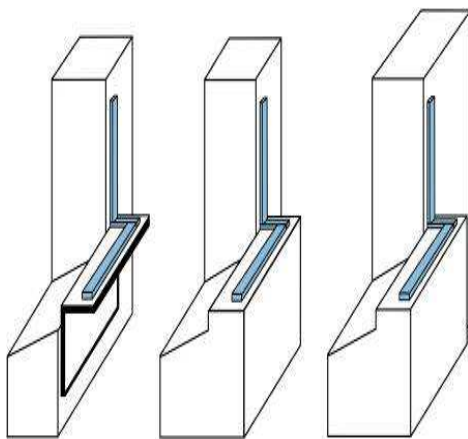
**SCHEMAS DE PRINCIPE DIVERS :**



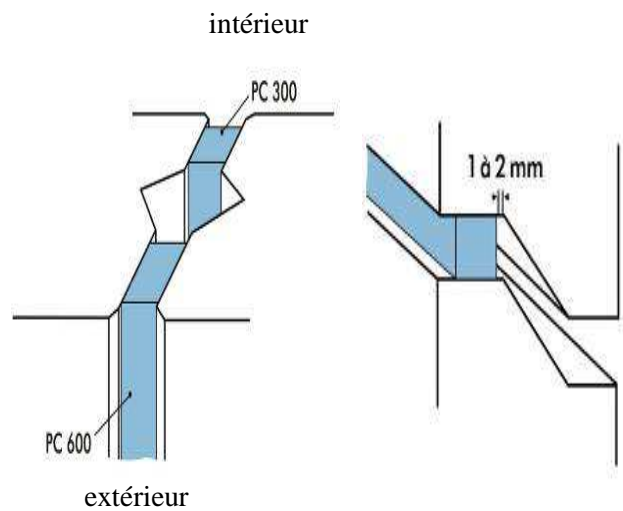
Comportement de **WATERBAND PC 600** pré comprimé



Pose de menuiserie en applique et en tunnel



Pose sous appui de menuiserie



Pose entre éléments préfabriqués lourds