

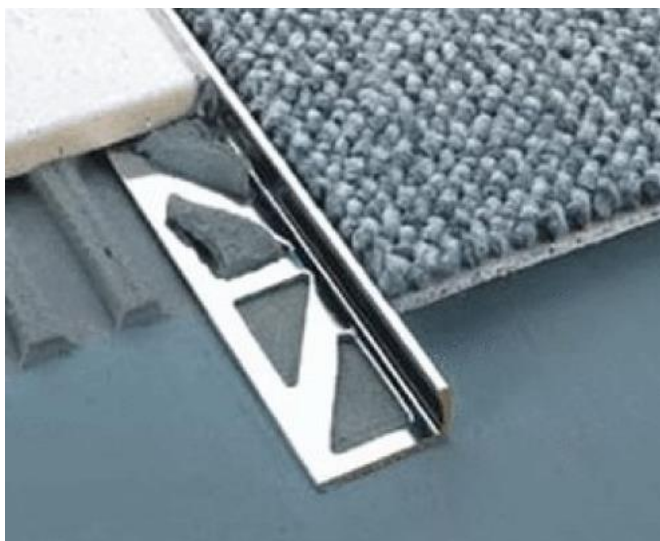
ésodécor AC /S

en métal ou PVC



Edition 2013 ; S22 COU

FICHE TECHNIQUE



Profil Esodecor AC/S 8 en laiton chromé (LC)



Profilés Inox et Aluminium cintrables

PRESENTATION

L'Esodecor AC/S est un profilé de finition droit en L étudié pour protéger le champ des résines, carrelages, réaliser une transition entre revêtements de sols collés (Carrelage, Pierre, Parquet, Moquette), rebords de marches d'escaliers etc...

Il est composé de PVC, d'Aluminium, de Laiton ou d'inox en fonction de la finition recherchée et des contraintes environnementales.

D'une aile à sceller perforée, garantissant une intégration parfaite du produit entre le support brut et le revêtement de sol en pose collée, conformément aux prescriptions des D.T.U 26.2 (chapes, dalles liant hydraulique), 51.2 (parquet), 52.1 (pose scellée) 52.2 (céramiques), 53.1 (textile), 53.2 (PVC collé), 54.1 (résine).

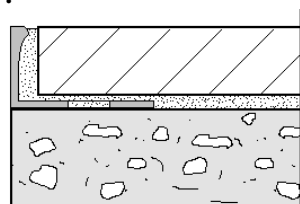
Existe en cintrable, voir tableau gamme sol ci-dessous.

EMPLOIS

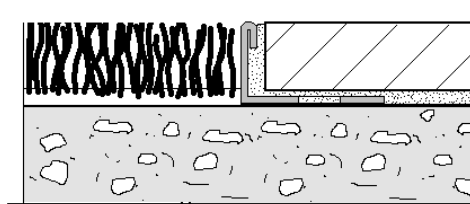
L'ESODECOR AC/S métallique A, L, I peut être positionné au sol ainsi qu'au mur.

Les modèles PVC, Alu laqués ou anodisés sont conseillés en application murale uniquement.

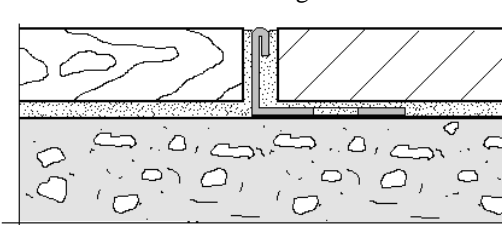
Cas de figures divers :



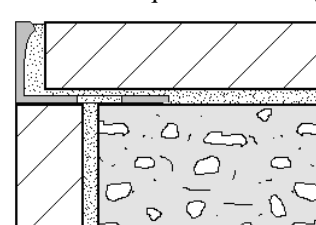
Protection en rive de carrelage



Profil de transition entre moquette et carrelage



Profil de transition entre Parquet et carrelage



Protection sur Nez de Marche

ATTENTION :

Lors de configuration en extérieure, milieu agressif, hygrométrie importante et permanente, nous vous orientons vers notre gamme Inox 304L ou 316L voir caractéristiques ci-dessous.

ésodécor AC /S

en métal ou PVC



Edition 2013 ; S22 COU

MATIERE ET FINITION

PVC rigide teinté dans la masse : conforme NF EN 13245 ; Teintes : blanc, noir, beige, ivoire, gris clair

Alliage Aluminium : AGS T5 6060

aluminium naturel (A), aluminium anodisé naturel (AN), aluminium anodisé or (AO), aluminium laqué (ALQ) ; Teintes : blanc, beige, noir, gris clair

Alliage Laiton : CU Zn 40 Pb1

laiton naturel (L) laiton poli super brillant avec film de protection (LP), laiton chromé (LC).

Alliage Inox : 304 et 316L

inox 304L (I), inox 316L (I316), inox poli super brillant avec film de protection (IP).

Les profils Esodecor AC/S en PVC, aluminium laqué (ALQ) et laiton chromé (LC) n'existent pas en cintrable.

GAMMES

ESODECOR AC/S métalliques pour sol ou mur, en barres droites et cintrables.

Références produit	hauteur libre (HL)	Finition des barres droites		Finition des barres cintrables	
		Aluminium	Laiton	Aluminium	Laiton
Esodécor ACS aluminium ou laiton	2,0 mm	A	----	A,AN,AO	----
	3,0 mm	A	L	A,AN,AO	L
	4,5 mm	A	L	A,AN,AO	L
	6,0 mm	A	L	A,AN,AO	L,LP
	8,0 mm	A	L	A,AN,AO	L,LP
	10,0 mm	A	L	A,AN,AO	L,LP
	12,5 mm	A	L	A,AN,AO	L,LP
	15,0 mm	A	L	A,AN,AO	L
	18,5 mm	A	L	A	L
	20,0 mm	A	L	A	L
	22,0 mm	A	L	A	L
	25,0 mm	A	L	A	L
	27,5 mm	A	L	A	L
	30,0 mm	A	L	A	L
	40,0 mm	A	L	----	----
	50,0 mm	A	L	----	----

ésodécor AC /S

en métal ou PVC



Edition 2013 ; S22 COU

Références produits	hauteur libre	Finition barres droites	Finition cintrable
Esodécor ACS Inox	2,0 mm	I	----
	3,0 mm	I	I,IP
	4,5 mm	I	I,IP
	6,0 mm	I,I316	I,IP
	8,0 mm	I,I316	I,IP
	10,0 mm	I,I316	I,IP
	12,5 mm	I,I316	I,IP
	15,0 mm	I,IP	----
	17,5 mm	I,IP	----
	20,0 mm	I,IP	----
	22,0 mm	I,IP	----
	25,0 mm	I,IP	----
	30,0 mm	I,IP	----

Hauteurs et finitions:

Aluminium (A): 2–50 mm

Laiton (L): 3–50 mm

Inox (I): 2–30 mm

Partie visible: Aluminium/Laiton: 3 mm / Inox: 2,2 mm

ESODECOR AC/S PVC ou métalliques avec traitement surfacique pour application murale, en barres droites.

Références produits	hauteur libre	PVC	Aluminium	Laiton	Inox
	2,0 mm		AN		
	3,0 mm	----	AN,AO	----	IP
	4,5 mm	----	AN,AO	----	IP
	6,0 mm	X	AN,AO,ALQ	LP,LC	IP
	8,0 mm	X	AN,AO,ALQ	LP,LC	IP
	10,0 mm	X	AN,AO,ALQ	LP,LC	IP
	12,5 mm	X	AN,AO,ALQ	LP,LC	IP
	15,0 mm	----	AN,AO	----	IP
	17,5 mm	----	----	----	IP
	20,0 mm	----	----	----	IP
	22,0 mm	----	----	----	IP
	25,0 mm	----	----	----	IP
	30,0 mm	----	----	----	IP

Hauteurs et finitions:

PVC : 6–12.5 mm;

Aluminium (ALQ) : 6–12.5 mm

Aluminium Anodisé (AN,AO) : 2–15 mm

Laiton (LP ou LC) : 6–12.5 mm

Inox poli, (IP) : 3–30 mm

Partie visible: PVC/Aluminium/Laiton: 3 mm / Inox: 2,2 mm

AVANTAGES

- Système prêt à l'emploi, se pose en même temps que le revêtement, sans intervention ultérieure.
- Renforce les rives du revêtement de sol.
- Finition parfaite.

Site internet : www.esope-continental.fr

E-Mail : esope-continental@wanadoo.fr

ésodécor AC /S

en métal ou PVC



Edition 2013 ; S22 COU

CONDITIONNEMENT

Botte de 25m (10x2.5ml) en barre droite ou cintrable.

Les profilés avec finition LC ; LP ; IP sont recouvert d'un film de protection PVC sur la partie visible à ôter après la mise en œuvre.

CARACTERISTIQUE:

Les profilés en PVC ou métallique ayant subis un traitement de surface, de type polissage, anodisation, chrome ou laquage sont sensibles aux frottements répétés et produits abrasifs.

Afin que ces produits restent d'une esthétique pérenne, nous les déconseillons en application au sol.

Eliminer immédiatement après la pose, toute trace de laitance de mortier, de colle ou de joint sur les parties visibles du profil.

Les profilés en PVC, conviennent à une utilisation décorative économique en pièce d'eau ou autre. Eviter les fortes expositions aux UV qui peuvent faire pâlir la teinte. Lors de l'utilisation de mortier de jointoiment de couleur avec des pigments colorés ultrafins Protéger la face visible du profil afin d'éviter des taches irréversibles à l'aide d'un adhésif.

Les profilés en laiton (L, LP) s'oxydent à l'air libre, particulièrement en milieu humide. Sa surface se couvre d'une patine (couche protectrice) qui en modifie son aspect.

Les profilés en laiton chromé (LC) sont adaptés aux pièces d'eau, il sont très résistants aux sollicitations mécaniques Eviter tout contact avec des produits à base de sel et d'acide fluorhydrique car cela pourrait altérer leur aspect.

Les profilés en aluminium (A,AN,AO) peuvent être installés dans tous les lieux où des réactions chimiques ne sont pas à craindre, La finition anodisée ou laqués (AN,AO, ALQ) est adaptés en pièces d'eau.

Les profilés en inox 304L (I, IP) sont adaptés aux milieux humides ou soumis à d'importantes contraintes chimiques (notamment acides) de type industrie agroalimentaire, hôpitaux, les piscines, industrie chimique, pharmaceutiques, laboratoires, pétrochimie. Ces profilés répondent aux contraintes les plus élevées au niveau mécanique.

Les profilés Inox (I316) offrent en plus une résistance au sodium (milieu marin) ainsi qu'une compatibilité au contact alimentaire.

MISE EN OEUVRE

- Sélectionner le profilé de finition ESODECOR AC/S adapté à votre hauteur de revêtement collé.
- Mettre la colle à l'emplacement du profilé à l'aide d'un peigne.
- Presser le profilé de finition ESODECOR AC/S dans la colle et rectifier sa position en alignement longitudinal tout en respectant le niveau fini, lors de cette opération la colle ou mortier doit refluer par les perforations des embases.
- Recouvrir le profilé horizontal perforé du produit de collage.
- Encoller éventuellement le produit de revêtement puis positionner le en appuyant fermement, vérifier l'alignement horizontal avec le profilé, laisser un joint de 1.5 à 2mm entre ces 2 éléments, remplir soigneusement l'espace à l'aide d'un produit de jointoiment adapté au revêtement de finition. Oter la protection PVC éventuelle (profilés LC,LP,IP)

Attention : éviter les zones de vides (mauvais scellement) qui auraient pour effet de fragiliser le système ainsi mis en œuvre, occasionnant une détérioration à court terme.

ENTRETIEN

Les profilés de finition Esodecor AC/S ne nécessitent pas de soins particuliers.

Les couches d'oxydation sur les profilés en laiton ou en aluminium (L ou A) sont aisément éliminées à l'aide d'un produit adaptés. Une élimination durable de l'oxydation n'est toutefois pas possible.

Pour les profilés en inox, il est recommandé d'utiliser un produit de polissage pour chromes. Celui-ci leur procurera un aspect brillant. Lorsque les inox sont exposés à des agents agressifs, il est recommandé de les nettoyer régulièrement avec un produit de nettoyage doux.

Eviter les produits de nettoyage contenant de l'acide chlorhydrique ou fluorhydrique, et les chiffons ou éponges abrasifs.

ésodécor AC /S

en métal ou PVC



Edition 2013 ; S22 COU

PRODUITS COMPLEMENTAIRES

Appareil de cintrage Curver 1.

Esodecor BC (profilés PVC ou métallique de finition pour angle de mur)

Esodécor MP , GR (profilés métalliques décoratif de sol)

Esodécor MPC , GRC (profilés de fractionnements métalliques décoratifs de sol)

Esofloor (Profilés de fractionnement, métallique de sol)

Esodal DS et PC (Profilés de fractionnement PVC de sol)

Esoflat JPS (couvre joint de dilatation de sol rapporté ou scellé)